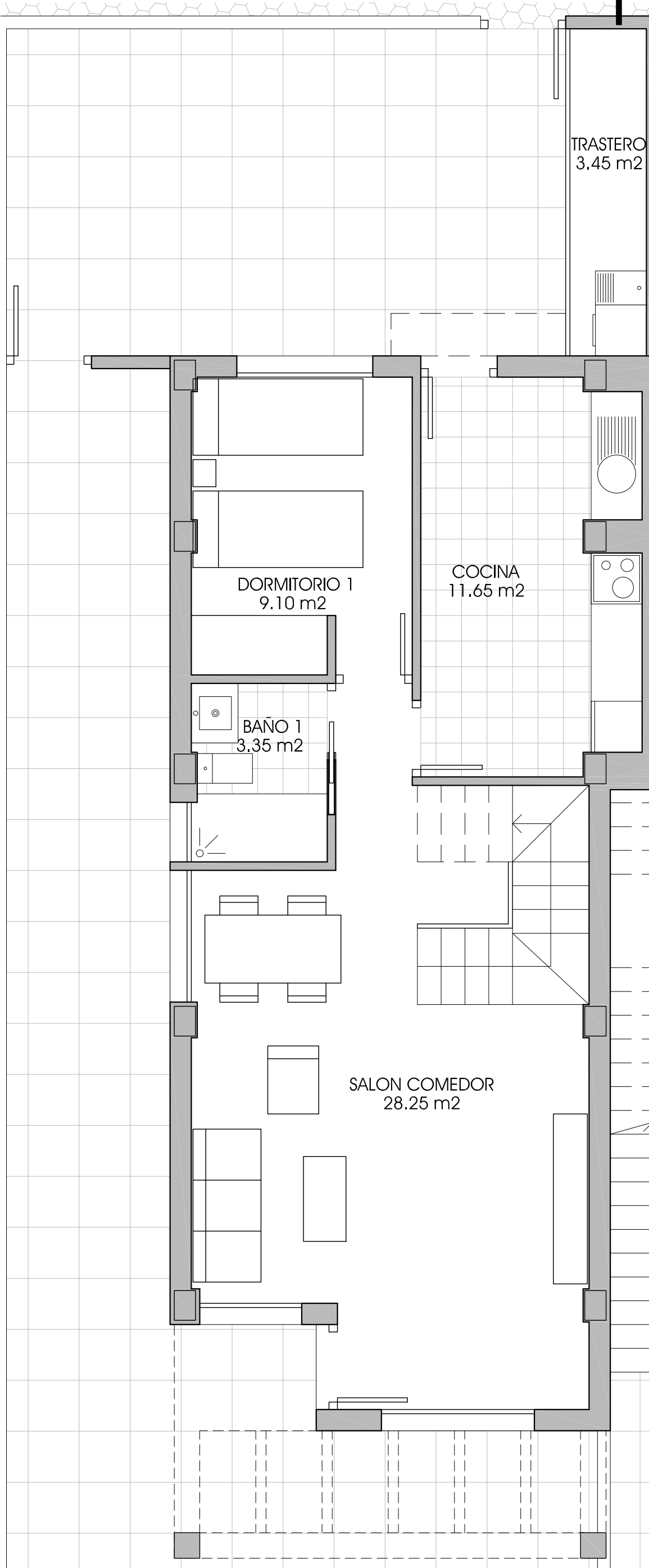


HORADADA 9

C/GALEON. LA TORRE DE LA HORADADA. ALICANTE

PROMUEVE:



PLANTA BAJA	67.00 m ²
PLANTA PRIMERA	49.21 m ²
TORREON	11.97 m ²
SUPERFICIES CONSTRUIDAS:	128.18 m²

ESTE PLANO ES INFORMATIVO, SIN CARACTER CONTRACTUAL, ESTANDO SUJETO EN CUALQUIER MOMENTO A LAS MODIFICACIONES QUE LA DIRECCION FACULTATIVA ESTIME CONVENIENTES EN EL TRANCURSO DE LA OBRA.

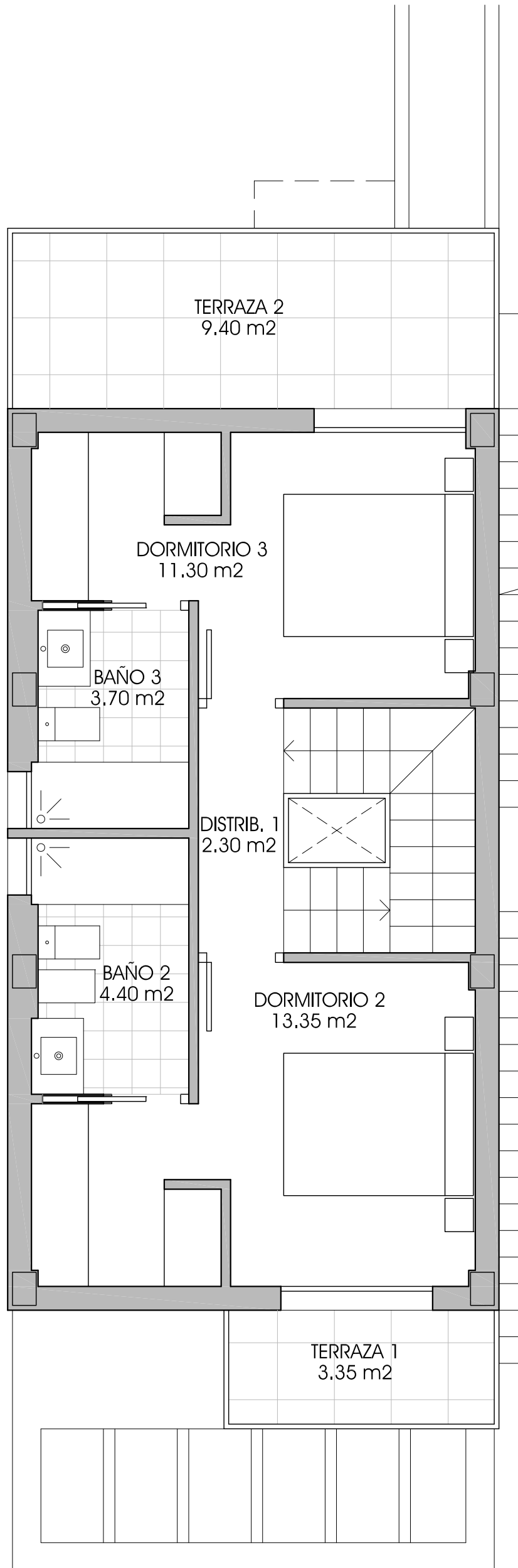
**RUGGERO
COPPOLA
ARQUITECTO**

ANTONIO SEGADO DEL OLMO 4, 3º MURCIA

HORADADA 9

C/GALEON. LA TORRE DE LA HORADADA. ALICANTE

PROMUEVE:



PLANTA BAJA	67.00 m ²
PLANTA PRIMERA	49.21 m ²
TORREON	11.97 m ²
SUPERFICIES CONSTRUIDAS:	128.18 m²

ESTE PLANO ES INFORMATIVO, SIN CARACTER CONTRACTUAL, ESTANDO SUJETO EN CUALQUIER MOMENTO A LAS MODIFICACIONES QUE LA DIRECCION FACULTATIVA ESTIME CONVENIENTES EN EL TRANCURSO DE LA OBRA.

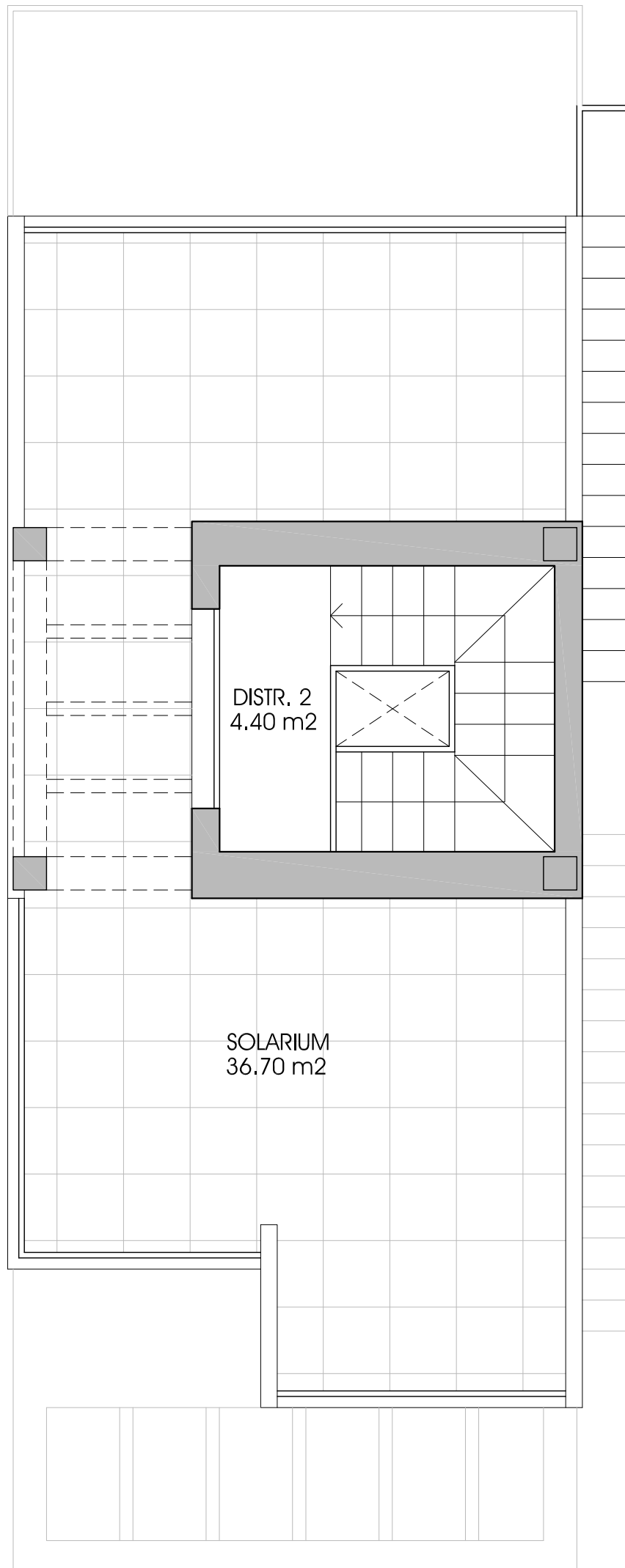
**RUGGERO
COPPOLA
ARQUITECTO**

ANTONIO SEGADO DEL OLMO 4, 3º MURCIA

HORADADA 9

C/GALEON. LA TORRE DE LA HORADADA. ALICANTE

PROMUEVE:



PLANTA BAJA	67.00 m2
PLANTA PRIMERA	49.21 m2
TORREON	11.97 m2
SUPERFICIES CONSTRUIDAS:	128.18 m2

ESTE PLANO ES INFORMATIVO, SIN CARACTER CONTRACTUAL, ESTANDO SUJETO EN CUALQUIER MOMENTO A LAS MODIFICACIONES QUE LA DIRECCION FACULTATIVA ESTIME CONVENIENTES EN EL TRANCURSO DE LA OBRA.

**RUGGERO
COPPOLA
ARQUITECTO**

ANTONIO SEGADO DEL OLMO 4, 3º MURCIA